

Naturholz Pflege-Emulsion



Care instructions
Pflegeanleitung
Instructions de soins
Instrucciones de cuidado
Onderhoudstips
Istruzioni di cura

vitra.

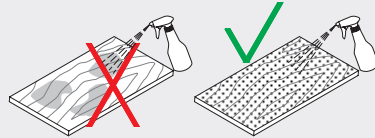
EN Natural wood care emulsion

Areas of use:

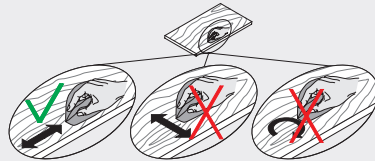
The natural wood care emulsion is suitable for all oiled or waxed surfaces on solid wood furniture used indoors. It protects against desiccation and general deterioration by applying a thin layer of wax.

How to use:

Prepare the spray bottle for use by pressing the red locking tabs together and pulling the locking mechanism down (see the direction of the arrow on the bottle). Shake before use and test on a hidden section. Remove dust and grease from the surface using tepid water and ordinary detergent, and rub dry. Spray a thin, even coating of emulsion over the table top.



Use the cloth supplied to rub the solid wood surface quickly in the direction of the grain while applying light pressure.



Make sure that the cloth is clean and free of lint. Allow the emulsion to take effect for about 15 minutes before using the table top. Repeat the treatment if the wood is highly absorbent. The wood will retain its original saturated colour after treatment. Please note that the treatment may affect the degree of shine.

ATTENTION!

Recommendation for use:

Wear non-permeable gloves when using the natural wood care emulsion. For use at home, apply the natural wood care emulsion one or two years after buying your furniture and once or twice a year thereafter. Application is dependent on use of the furniture and may be increased if it is located in public areas.

CAUTION!

Safety guidelines

EUH208 Contains reaction mass of: 5-chloro-2-methyl-4-isothiazolin-3-one [EC no. 247-500-7], and 2-methyl-2H-isothiazol-3-one [EC no. 220-239-6] (3:1). May produce an allergic reaction.

After skin contact: Remove dirty, impregnated clothing immediately. Clean skin thoroughly using plenty of water and soap or another suitable detergent. Do not use solvents or dilutions.

After eye contact: Rinse carefully with water for several minutes. Remove contact lenses if this can be done without difficulty. Continue rinsing. Obtain medical advice if necessary.

Keep closed and out of the reach of children.

Protect from frost.

Best before: End of 2 years from production. See back of bottle for production date.

If the emulsion flocculates, shake thoroughly.

IMPORTANT!

Waste disposal guidelines:

The natural wood care wax may not come into contact with water or drains. Waste and containers must be disposed of safely.

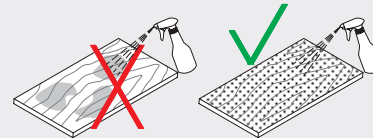
DE Naturholz Pflege-Emulsion

Einsatzbereiche:

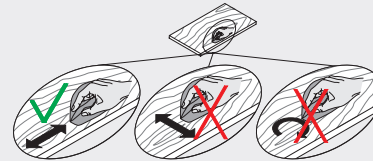
Die Naturholz-Pflege-Emulsion ist geeignet für alle geölte oder gewachsten Oberflächen von Massivholzmöbeln für den Innenbereich. Sie schützt das Holz mit einer dünnen Wachsschicht vor dem Austrocknen und Verspröden.

Anwendung:

Aktivieren Sie die Pumpsprühflasche vor Gebrauch, indem Sie die rote Verriegelung zusammendrücken und nach unten aufziehen (siehe Pfeilrichtung auf der Flasche). Vor Gebrauch schütteln und an einer nicht sichtbaren Stelle testen. Reinigen Sie die Oberfläche mit lauwarmen Wasser und handelsüblichem Spülmittel von Staub und Fett und reiben Sie sie trocken. Sprühen Sie die Tischplatte gleichmäßig dünn mit der Emulsion ein.



Reiben Sie die Massivholzoberfläche mit dem beigelegten Tuch in Maserrichtung zügig und unter leichtem Druck ab.



Achten Sie darauf, dass das Tuch sauber und fussfrei ist. Lassen Sie die Emulsion etwa 15 Minuten einwirken, bevor Sie die Tischplatte wieder benutzen. Wiederholen Sie die Behandlung bei stark saugenden Massivhölzern. Nach der Anwendung behält das Holz seine ursprüngliche, gesättigte Farbe. Bitte beachten Sie, dass es durch die Behandlung zu Glanzgradveränderungen kommen kann.

ACHTUNG!

Anwendungsempfehlung:

Benutzen Sie bei der Anwendung der Naturholz Pflege-Emulsion durchdringungssichere Handschuhe. Wenden Sie die Naturholz Pflege-Emulsion bei privater Nutzung erstmals ein bis zwei Jahre nach dem Kauf Ihres Möbels an und danach ein- bis zweimal pro Jahr. Bei Nutzung in öffentlichen Bereichen ist die Anwendung abhängig von der Nutzungsintensität.

VORSICHT!

Sicherheitshinweise

EUH208 Enthält Gemisch aus: 5-Chlor-2-methyl-2H-isothiazol-3-on [EG nr. 247-500-7] und 2-Methyl-2H-isothiazol-3-on [EG nr. 220-239-6] (3:1). Kann allergische Reaktionen hervorrufen.

Nach Hautkontakt: Beschmutzte, getränkte Kleidung sofort ausziehen. Hautflächen gründlich mit viel Wasser und Seife oder einem anderen geeigneten Reinigungsmittel abwaschen. Keine Lösemittel oder Verdünnungen verwenden.

Nach Augenkontakt: Einige Minuten lang vorsichtig mit Wasser ausspülen. Kontaktlinsen entfernen, sofern leicht möglich. Weiter ausspülen. Bei Bedarf ärztlichen Rat einholen.

Unter Verschluss und für Kinder unzugänglich aufbewahren.

Vor Frost schützen.

Mindestens haltbar bis: 2 Jahre ab Produktion. Produktionsdatum siehe Flaschenrückseite.

Sollte die Emulsion ausflocken, kräftig schütteln.

WICHTIG!

Hinweise zur Entsorgung:

Das Naturholz-Pflege-Wachs darf nicht in die Kanalisation oder in Gewässer gelangen. Abfälle und Behälter müssen in gesicherter Weise beseitigt werden.

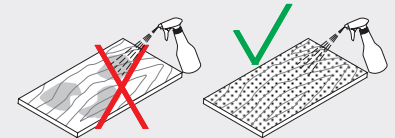
FR Émulsion d'entretien pour bois naturel

Domaines d'utilisation:

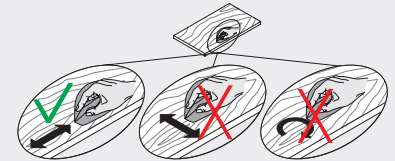
L'émulsion d'entretien pour bois naturel est adaptée à toutes les surfaces huilées ou cirées de meubles d'intérieur en bois massif. Elle recouvre le bois d'une fine couche de cire qui empêche la surface de se dessécher et la protège contre les détériorations.

Utilisation:

Avant emploi, activez le pulvérisateur à pompe en pressant le verrou rouge, puis en le tirant vers le bas (voir sens de la flèche sur le pulvérisateur). Agitez avant emploi et testez préalablement sur une zone non visible. Nettoyez la surface avec de l'eau tiède et un liquide vaisselle courant afin d'éliminer la poussière et la graisse puis séchez-la. Pulvérisiez l'émulsion en fine couche uniforme sur la surface à protéger.



Frottez rapidement la surface en bois massif à l'aide du chiffon fourni, dans le sens des fibres du bois et en appuyant légèrement.



Assurez-vous que le tissu est propre et sans peluches. Laissez l'émulsion agir pendant environ 15 minutes avant d'utiliser la surface traitée. En présence d'un bois massif très absorbant, répétez le traitement plusieurs fois. Le bois garde sa couleur saturée d'origine après application. Veuillez noter que le traitement peut altérer la brillance du bois.

ATTENTION!

Conseils d'utilisation:

Lors de l'application de l'émulsion d'entretien pour bois naturel, utilisez des gants imperméables. Appliquez le produit pour la première fois un à deux ans après l'achat de vos meubles, puis une ou deux fois par an. En cas d'utilisation dans des espaces publics, le nombre d'applications dépend de la fréquence d'utilisation du mobilier.

ATTENTION!

Consignes de sécurité

EUH208 Contient mélange de: 5-chloro-2-méthyl-2H-isothiazol-3-one [No. CE 247-500-7] 2-méthyl-2H-isothiazol-3-one [No. CE 220-239-6] (3:1). Peut produire une réaction allergique.

En cas de contact avec la peau : retirer immédiatement les vêtements entrés en contact avec le produit. Laver la peau avec de l'eau et du savon ou un autre détergent approprié. Ne pas utiliser de solvants ou de diluants.

En cas de contact avec les yeux : rincer délicatement à l'eau pendant plusieurs minutes. Retirer si possible les lentilles de contact. Continuer à rincer. Si nécessaire, consulter un médecin.

Conserver sous clé et hors de portée des enfants.

Protéger du gel.

L'émulsion peut être conservée au moins jusqu'à : 2 ans après la date de fabrication. Voir la date de fabrication au dos de la bouteille.

En cas de floculation de l'émulsion, secouer vigoureusement.

IMPORTANT!

Conseils pour l'élimination:

La cire d'entretien pour bois naturel ne doit pas être déversée dans les canalisations, les égouts ou les cours d'eau. Les résidus et le récipient doivent être éliminés d'une manière sûre.

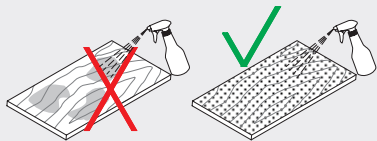
ES Emulsión para el cuidado de la madera natural

Ámbitos de aplicación:

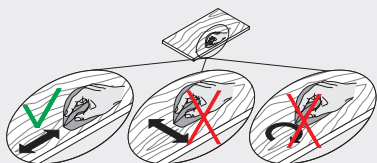
Este producto es adecuado para todas las superficies enceradas o tratadas con aceite de los muebles de madera maciza destinados al interior. La emulsión protege la madera con una fina capa de cera que evita que se reseque y se agriete.

Aplicación:

Prepare la botella rociadora para su uso. Para ello, apriete el seguro rojo y tire de él hacia abajo (véase la dirección de la flecha indicada en la botella). Agite el envase antes de usar el producto y haga primero una prueba en una zona que no sea visible. Limpie el polvo y la grasa de la superficie con agua tibia y un lavavajillas líquido y seque con un paño. Pulverice uniformemente el tablero con una fina capa de emulsión.



Utilice el paño suministrado para frotar rápidamente la superficie de madera en el sentido de la veta, ejerciendo una ligera presión.



Asegúrese de que el paño esté limpio y no desprenda pelusas. Deje actuar el producto durante unos 15 minutos antes de volver a utilizar el tablero. Repita la operación si la madera es muy absorbente. Tras la aplicación, la madera conserva la viveza original del color. Tenga en cuenta que el tratamiento puede modificar ligeramente el brillo.

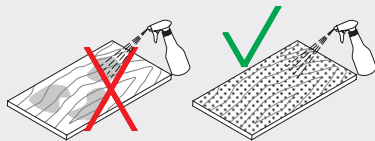
NL Onderhoudsemulsie voor ongeverfd hout

Toepassingsmogelijkheden:

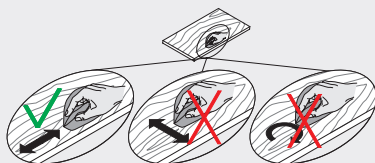
De onderhoudsemulsie voor ongeverfd hout is geschikt voor alle geliede of gewaxte oppervlakken van meubels van massief hout voor binnengebruik. De emulsie beschermt hout met een dunne waxlaag tegen uitdrogen en broosheid.

Gebruik:

Activeer de sproeifles voor gebruik door de rode vergrendeling samen te knijpen en naar beneden open te trekken (zie pijlrichting op de fles). Voor gebruik schudden en op een niet zichtbare plek testen. Reinig het oppervlak met lauwwarm water en afwasmiddel om stof en vet te verwijderen en wrijf het droog. Spuit het tafelblad gelijkmatig met een dunne laag emulsie in.



Veeg met de meegeleverde doek snel en met lichte druk over het massief houten oppervlak in de richting van de nerven.



Zorg ervoor dat de doek schoon en pluisvrij is. Laat de emulsie ongeveer 15 minuten inwerken, voordat u het tafelblad weer gebruikt. Herhaal de behandeling bij sterk absorberende massieve houten oppervlakken. Na het gebruik behoudt het hout zijn oorspronkelijke, verzadigde kleur. Houd er a.u.b rekening mee dat door de behandeling veranderingen van de glansgraad kunnen ontstaan.

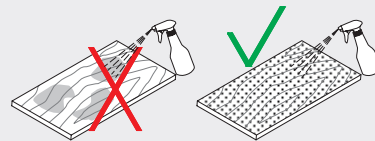
IT Emulsione trattante per legno naturale

Campi d'utilizzo:

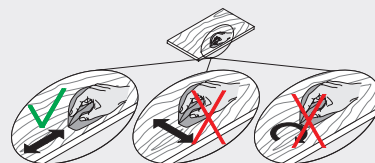
L'emulsione trattante per legno naturale è adatta a tutte le superfici oliate o cerate di mobili in legno massiccio per interni. Protegge il legno con un sottile strato di cera evitando che si secchi e si screpoli.

Applicazione:

Attivare il nebulizzatore spray prima dell'uso, comprimendo il blocco di sicurezza rosso e tirandolo verso il basso (vedi direzione della freccia sulla bottiglia). Agitare bene prima dell'uso e testare su un punto non visibile. Pulire la superficie da polvere e grasso con acqua tiepida e comune detersivo e asciugare con un panno. Spruzzare sul piano del tavolo uno strato sottile e uniforme di emulsione.



Pulire rapidamente la superficie di legno massiccio con il panno accluso, strofinando in direzione delle venature ed esercitando una leggera pressione.



Assicurarsi che il panno sia pulito e privo di pelucchi. Lasciare agire l'emulsione per circa 15 minuti prima di utilizzare nuovamente il tavolo. Ripetere il trattamento in caso di legno molto assorbente. Dopo l'applicazione il legno riacquisterà il suo colore originale. Si prega di notare che il trattamento può modificare il grado di brillantezza.

ATENCIÓN!

Recomendaciones de aplicación:

Utilice guantes resistentes a la penetración de productos químicos para aplicar la emulsión para el cuidado de la madera natural. Para el empleo en el ámbito doméstico, aplique por primera vez la emulsión para el cuidado de la madera natural de uno a dos años después de la adquisición del mueble y repita la operación cada uno o dos años. Para el empleo en lugares públicos, la frecuencia de aplicación depende de la intensidad del uso.

PRECAUCIÓN!

Indicaciones de seguridad

EUH208 Contiene mezcla de: 5-cloro-2-metil-2H-isotiazol-3-ona [EC no. 247-500-7], 2-metil-2H-isotiazol-3-ona [EC no. 220-239-6] (3:1). Puede provocar una reacción alérgica.

En caso de contacto con la piel: quítese inmediatamente la ropa manchada. Lave a fondo la piel afectada con agua abundante y jabón o cualquier otro producto de limpieza adecuado. No utilice disolventes ni diluciones.

En caso de contacto con los ojos: enjuáguese los ojos con agua durante varios minutos con mucho cuidado. Si lleva lentes de contacto, quíteselas si puede hacerlo fácilmente. Siga enjuagándose los ojos. Si es preciso, consulte a un médico.

Mantenga el producto bajo llave y fuera del alcance de los niños. Evite que el producto se congele.

El producto debe utilizarse preferentemente en los dos años siguientes a su fabricación. La fecha de fabricación aparece en la parte posterior del envase.

En caso de que se formen grumos, agite el producto enérgicamente.

IMPORTANTE!

Indicaciones para la eliminación:

La cera para el cuidado de la madera natural no debe verterse en la red de alcantarillado ni en cursos de agua. Los residuos y envases deben desecharse de un modo seguro.

OPGELET!

Gebruiksaanbeveling:

Drag bij het gebruik van de houtverzorgende emulsie waterdichte handschoenen. Gebruik de houtverzorgende emulsie bij particuliere toepassing voor het eerst één tot twee jaar na aankoop van uw meubel en daarna één tot twee keer per jaar. Bij toepassing in openbare ruimtes is het gebruik van de emulsie afhankelijk van de gebruikintensiteit van de meubelen.

VOORZICHTIG!

Veiligheidsinstructies

EUH208 Bevat mengsel van: 5-chloor-2-methyl-2H-isotiazool-3-on [EC no. 247-500-7] en 2-methyl-2H-isotiazool-3-on [EC no. 220-239-6] (3:1). Kan een allergische reactie veroorzaken.

Veiligheidsinformatie Vuile, doordrenkte kleding dient u meteen uit te doen. Spoel huidgedeelten grondig met veel water en zeep of een ander geschikt reinigingsmiddel af. Gebruik geen oplosmiddelen of verduunners.

Na oogcontact: spoel de ogen enkele minuten voorzichtig met water uit. Verwijder indien dit makkelijk gaat eventuele contactlenzen. Ga door met het spoelen van de ogen. Raadpleeg indien nodig een arts.

Bewaar afgesloten en buiten het bereik van kinderen. Bescherm tegen vorst.

Ten minste houdbaar tot: 2 jaar na productie. Zie achterkant fles voor productiedatum.

Als de emulsie vlokkerig wordt, krachtig schudden.

BELANGRIJK!

Verwijdering:

De verzorgende wax mag niet in de riolering of in oppervlaktewater terecht komen. Restanten en de verpakking moeten op een veilige manier worden verwijderd.

ATTENZIONE!

Consigli per l'utilizzo:

Durante l'utilizzo dell'emulsione trattante per legno naturale, indossare guanti anti-permeazione. In caso di uso privato, utilizzare per la prima volta l'emulsione trattante per legno naturale 1-2 anni dopo l'acquisto del vostro mobile e in seguito 1-2 volte all'anno. In caso di uso in ambienti pubblici, la frequenza di impiego dell'emulsione dipende dall'intensità d'uso dell'oggetto da trattare.

AVVERTENZA!

Indicazioni di sicurezza

EUH208 Contiene Miscela di: 5-cloro-2-metil-2H-isotiazol-3-ona [EC no. 247-500-7] 2-metil-2H-isotiazol-3-ona [EC no. 220-239-6] (3:1). Può provocare una reazione allergica.

In caso di contatto con la pelle: togliere immediatamente tutti gli indumenti sporchi o contaminati. Lavare accuratamente la pelle con abbondante acqua e sapone o altro detergente adatto. Non utilizzare solventi o diluenti.

In caso di contatto con gli occhi: risciacquare con acqua per alcuni minuti. Rimuovere le lenti a contatto se è agevole farlo. Continuare a risciacquare. In caso di necessità consultare un medico.

Tenere in luogo chiuso e fuori dalla portata dei bambini. Proteggere dal gelo.

Da consumarsi preferibilmente entro: 2 anni a partire dalla data di produzione. La data di produzione è riportata sul retro del flacone.

Qualora l'emulsione si raggrumasse, agitarla energicamente.

IMPORTANTE!

Indicazioni sullo smaltimento:

Non disperdere la cera per la manutenzione del legno in canali di scarico o corsi d'acqua. Smaltire i rifiuti e il contenitore in modo sicuro.