

Eames Plastic Chair

Charles & Ray Eames, 1950

vitra.



Eames Plastic Chair

De Eames Plastic Chairs zijn vernieuwde versies van de legendarische Fiberglass Chair. Charles en Ray Eames ontwikkelden de allereerste industrieel geproduceerde kunststof stoel aanvankelijk samen met Zenith Plastics voor de door het Museum of Modern Art georganiseerde wedstrijd 'Low-Cost Furniture Design'. Tegenwoordig zijn deze stoelen gemaakt van polypropyleen en daardoor nog comfortabeler.

Door de ruime keuze aan onderstellen kunnen de stoelen in verschillende omgevingen worden ingezet, van de eetkamer of het thuishkantoor tot en met de tuin. Uit de beschikbare kleuren en bekledingen kunnen vele combinaties worden samengesteld om tegemoet te komen aan individuele wensen.

In 2015 heeft Vitra de geometrie en hoogte van de zitting aangepast om de Eames Plastic Chairs aan te laten sluiten op de moderne eisen. Tevens is het kleurenpalet uitgebreid met zes nieuwe tinten.

De Eames Plastic Armchair kan worden aangevuld met de Eames Plastic Side Chair zonder armleuningen.



Charles & Ray Eames

Charles & Ray Eames behoren tot de belangrijkste persoonlijkheden van het 20e-eeuwse design. Ze ontwierpen meubelen, maakten films, fotograferden en richtten tentoonstellingen in. Als enige geautoriseerde fabrikant van hun producten voor Europa en het Midden-

Oosten biedt Vitra u de zekerheid dat u een origineel Eames-product bezit.

1 Eames Plastic Armchair
2-8 Toepassingen
9 Bekledingmaterialen

10-11 Eames Plastic Chair – Kleuren
12-13 Eames Plastic Chair –
Onderstellen

14-15 Afmetingen
16 Oppervlakken en kleuren



Thuis of buitenshuis eten

Door de nieuwe zithoogte zijn de Eames Plastic Chairs nog beter geschikt voor gebruik met moderne eettafels. Dankzij de vele configuratiemogelijkheden kan voor elke inrichting altijd een passende stoel gevonden worden, zowel thuis als in restaurants of cafetaria's.

Materialen DAW

- **Onderstel:** houten onderstel in verschillende tinten esdoorn of honingkleurig essenhout, gebeitst of gelakt. Steunen van staaldraad in basic dark. (DAW = Dining Height Armchair Wood Base)

Materialen DSW

- **Onderstel:** niet stapelbaar houten onderstel in verschillende tinten esdoorn of honingkleurig essenhout, gebeitst of gelakt. Steunen van staaldraad in basic dark. (DSW = Dining Height Side Chair Wood Base)

Materialen DAR

- **Onderstel:** draadonderstel met schoren, verchromd of gepoedercoat. De gepoedercoate versie is geschikt voor buiten. (DAR = Dining Height Armchair Rod Base)

Materialen DSR

- **Onderstel:** niet stapelbaar draadonderstel met schoren en vier poten. De gepoedercoate versie is geschikt voor buitengebruik. (DSR = Dining Height Side Chair Rod Base)

Materialen DAX

- **Onderstel:** staalbuisonderstel met vier poten, verchromd of met poedercoating in basic dark. De gepoedercoate versie is geschikt voor buiten. (DAX = Dining Height Armchair X-Base)

Materialen DSX

- **Onderstel:** niet-stapelbaar staalbuisonderstel met vier poten. De gepoedercoate versie is geschikt voor buitengebruik. (DSX = Dining Height Side Chair X-Base)
- **Opmerking:** speciale additieven voorkomen kleurvervaging door UV-licht. Als de stoel echter langdurig aan zonlicht wordt blootgesteld kan de kleur na verloop van tijd veranderen. Langdurige blootstelling aan de zon wordt daarom afgeraden.



DAW



DSW



DAR



DSR



DAX



DSX



Buiten

De versies van de Eames Plastic Chair met onbeklede zitschaal en gepoedercoat onderstel zijn ook geschikt voor buiten. Niet alleen zijn het blikvangers op terrassen en balkons, ze maken het ook mogelijk om in de buitenlucht te genieten van het buitengewone comfort dat de stoel biedt.

Materialen DAR

- **Onderstel:** draadonderstel met schoren, verchromd of gepoedercoat. De gepoedercoate versie is geschikt voor buiten. (DAR = Dining Height Armchair Rod Base)

Materialen DSR

- **Onderstel:** niet stapelbaar draadonderstel met schoren en vier poten. De gepoedercoate versie is geschikt voor buitengebruik. (DSR = Dining Height Side Chair Rod Base)

Materialen DAX

- **Onderstel:** staalbuisonderstel met vier poten, verchromd of met poedercoating in basic dark. De gepoedercoate versie is geschikt voor buiten. (DAX = Dining Height Armchair X-Base)

Materialen DSX

- **Onderstel:** niet-stapelbaar staalbuisonderstel met vier poten. De gepoedercoate versie is geschikt voor buitengebruik. (DSX = Dining Height Side Chair X-Base)
- **Opmerking:** speciale additieven voorkomen kleurvervaging door UV-licht. Als de stoel echter langdurig aan zonlicht wordt blootgesteld kan de kleur na verloop van tijd veranderen. Langdurige blootstelling aan de zon wordt daarom afgeraden.



DSR



DAR



DSX



DAX



Woonkamer

De schommelstoel RAR (Rocking Armchair Rod Base) en de elegante DAL (Dining Armchair La Fonda Base) zijn markante standalone-meubelen die perfect tot hun recht komen in uiteenlopende interieurs.

Materialen RAR

- **RAR-onderstel:** draadonderstel met schoren, op sleden van massief esdoornhout. (RAR = Rocking Armchair Rod Base)
- **Gebruik:** uitsluitend aanbevolen voor huishoudelijk gebruik.

Materialen DAL

- **Onderstel:** La Fonda onderstel van gepolijst spuitgietaluminium. (DAL = Dining Height Armchair La Fonda Base)



RAR



DAL



Thuiskantoor en atelier

De versies PACC en PSCC hebben een draaibaar vijfsteronderstel met hoogteverstelling, vering en zwenkwielen. De stoelen bieden een aangenaam comfort in kantooromgevingen waar het werk geen al te lange zitduur vereist.

Materialen PACC

- **Onderstel:** vijfsteronderstel van gepolijst spuitgietaluminium met dubbele zwenkwielen in diepzwart. (PACC = Pivot Armchair Cast Base on Castors)

Materialen PSCC

- **Onderstel:** vijfsteronderstel van gepolijst spuitgietaluminium met dubbele zwenkwielen in diepzwart. (PSCC = Pivot Side Chair Cast Base on Castors)



PACC

PSCC



Multifunctionele stoel

Als flexibele zitoplossing in auditoria, conferentiezalen, mediakamers, montagehallen en vergelijkbare ruimten, hebben de Eames Plastic Chairs zich al decennialang bewezen: de modellen DSS en DSS-N zijn stapelbaar en DSS kan ook in rijen aaneengekoppeld worden.

Materialen DSS

- **Onderstel:** verchroomd staalbuisonderstel, DSS met koppellement. (DSS = Dining Height Side Chair Stacking Base)
- **Stapelen:** Versie zonder bekleding kan tot 8 stoelen hoog worden gestapeld op de grond of op een stapelwagentje. Versie met zitting en volledige bekleding: tot 5 stoelen hoog stapelbaar op de grond, tot 6 stoelen hoog op een stapelwagentje.

Materialen DSS-N

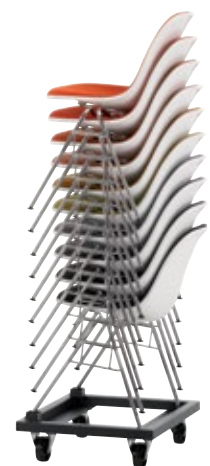
- **Onderstel:** verchroomd staalbuisonderstel, DSS-N zonder koppelbeugels. (DSS-N = Dining Height Side Chair Stacking Base Non-Link)
- **Stapelen:** Versie zonder bekleding kan tot 8 stoelen hoog worden gestapeld op de grond of op een stapelwagentje. Versie met zitting en volledige bekleding: tot 5 stoelen hoog stapelbaar op de grond, tot 6 stoelen hoog op een stapelwagentje.



DSS-N



DSS, rij met koppelbeugels



Stapelwagentje

Stapelwagentje

Met het praktische stapelwagentje kunnen stoelen die slechts tijdelijk gebruikt worden snel opgesteld en opgeborgen worden.

**Koppelbeugels**

Met de koppelbeugels kunnen de stoelen eenvoudig aan elkaar gehaakt worden om ze op de juiste plaats te houden.

**Rij- en stoelnummers**

De modellen DSS en DSS-N kunnen gelabeld worden met zowel een rijnummer als een stoelnummer.





Wachtruimten

Voor de Eames Plastic Chairs zijn traversen verkrijgbaar in verschillende lengten, voor twee tot vijf zitschalen. Door de sterke zitschalen en het onverwoestbare onderstel zijn deze configuraties geschikt voor alle soorten wachtruimten, ook wanneer ze intensief worden gebruikt.

Materialen Eames Plastic Chair op traverse

- **Tafelement:** zwart volkernmateriaal (560 x 430 mm).
- **Onderstel:** tweepotige draagbalk in verschillende lengten, voor 2 tot 5 zitschalen of tafelmodules. T-balk: epoxycoating in basic dark, poten van gepolijst aluminium. Met kunststof glijders voor tapijt of slijpvaste viltglijders voor harde vloeren.



Eames Plastic Side Chair op traverse



Eames Plastic Armchair op traverse



Hopsak

100 % polyamide | 550 g/m²

Hopsak is een expressieve plat geweven textiel gemaakt van polyamide. De duotone kleuren bieden een scala aan designmogelijkheden met sterk contrasterende, felgekleurde of subtiele combinaties van schering- en inslagdraden. Hopsak is een duurzame en robuuste stof die kan worden gebruikt in private interieur en openbare ruimten. Het is verkrijgbaar in 28 verschillende kleuren.



ONDERHOUDSINSTRUCTIES

Bekledingsstoffen

Stofzuig de bekleding regelmatig met een bekledingsmondstuk om stof en pluïsjes te verwijderen. Verse vlekken kunnen gewoonlijk worden verwijderd door ze onmiddellijk af te nemen met een absorberende, pluïsvrije spons of doek. Werk van de rand van de vlek naar het midden toe om kringen te vermijden.

Om te voorkomen dat er na het opdrogen mineraalresten op donkere stoffen achterblijven, adviseren we om gedestilleerd water van huishoudkwaliteit te gebruiken. Hardnekkige vlekken kunnen worden behandeld door licht over de droge vlekken te vegen met een zachte borstel (bijvoorbeeld een kleeborstel). Sommige soorten vlekken moeten worden verwijderd met een oplosmiddel. In dat geval moet een professionele reiniger geraadpleegd worden. Er mag in geen geval krachtig worden gewreven over bekledingsstoffen. Raadpleeg een deskundige voordat u oplosmiddelhoudende reinigingsproducten gebruikt.

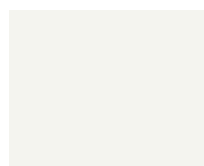
Kunststoffen

Kunststoffen van Vitra zijn erg sterk, vormvast en kleurvast, en dus bestand tegen een groot aantal chemicaliën en andere substanties. Bovendien bevatten ze speciale additieven die kleurvervaaging onder invloed van uv-straling tegengaan. Als de stoel echter langdurig aan het zonlicht wordt blootgesteld, kan de kleur na verloop van tijd veranderen. Daarom is het raadzaam om blootstelling aan de zon te beperken. Gebruik een zachte, vochtige, niet-schurende doek om kunststof oppervlakken te reinigen en droog ze voorzichtig. Om vlekken te verwijderen raden we een mild, in de handel verkrijgbaar reinigingsmiddel aan. Vermijd te allen tijde schurende reinigingsmiddelen, met inbegrip van poeders en pasta's, en bijtende 'universele' reinigingsmiddelen op basis van alcohol, want die beschadigen het oppervlak.

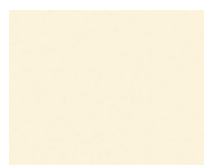


In samenwerking met de Nederlandse ontwerpster Hella Jongerius heeft Vitra een breed kleurenpalet ontwikkeld voor de zitschalen en bekledingsmaterialen, waardoor het aantal combinaties oneindig is geworden en er voor ieder interieur een passende stoel gevonden kan worden.

Zitschaalkleuren



04
wit



30
crème



23
ijsgrijs



94
moss grey



73
navy blue



21
oceaan



Suggesties voor bekledingskleuren



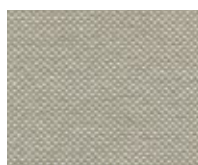
74
dark blue/ivoor



88
cognac/ivoor



72
yellow/poppy red



79
warmgrey/ivoor



69
weidegroen/ivoor



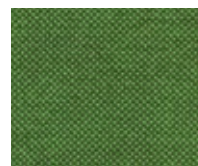
81
ijsblauw/ivoor



82
ijsblauw/veenbruin



85
mint/ivoor



70
grass green/forest



84
blauw/veenbruin



83
blauw/ivoor



73
petrol/veenbruin



85
mint/ivoor

Zitschaalkleuren



93
classic green



34
mosterd



03
poppy red



28
klassiek rood



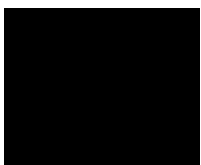
89
oxide rood



25
mauve grijs



35
basalt



01
basic dark



Suggesties voor bekledingskleuren



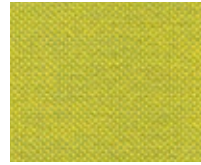
86
mint/bos



70
grass green/forest



69
weidegroen/ivoor



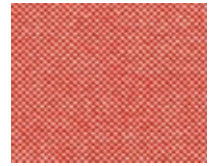
71
yellow/pastel green



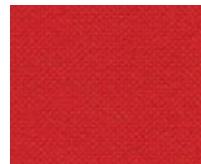
65
coral/poppy red



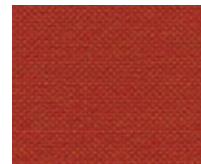
68
pink/poppy red



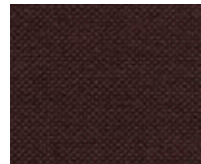
67
poppy red/ivoor



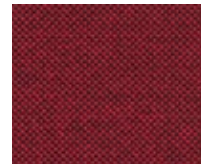
63
red/poppy red



96
rood/cognac



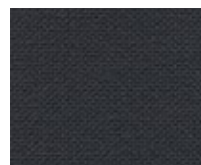
76
marron/moor brown



62
rood/veenbruin



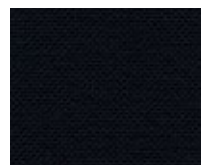
80
warmgrey/veenbruin



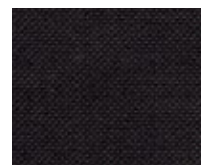
05
donkergrijs



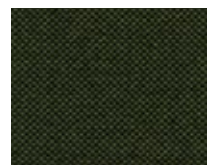
75
donkerblauw/veenbruin



66
nero



78
nera/veenbruin



77
nero/forest



DAR & DSR



DAW & DSW



DAX & DSX

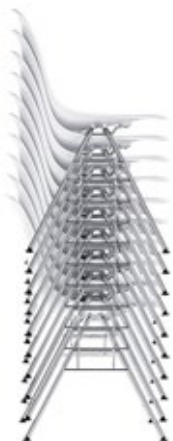


DAL

RAR

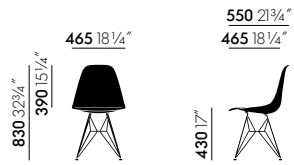


PSCC & PACC

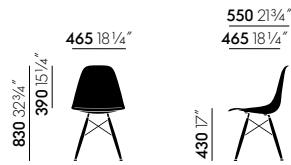


DSS & DSS-N

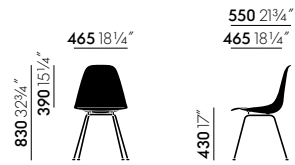
Eames Plastic Chair on traverse



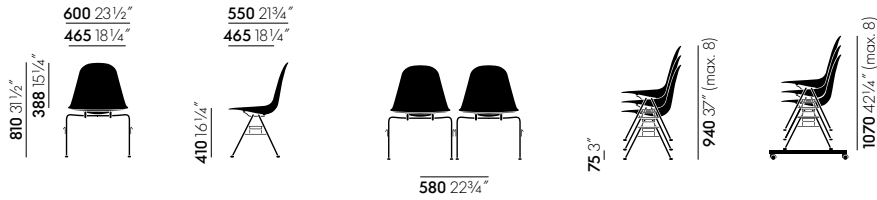
DSR



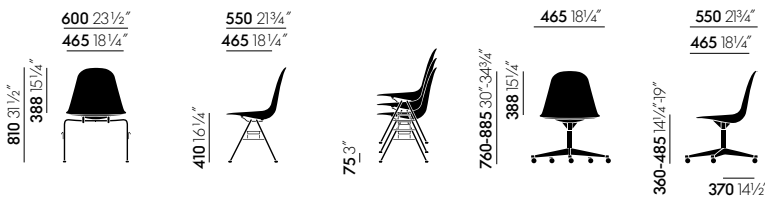
DSW



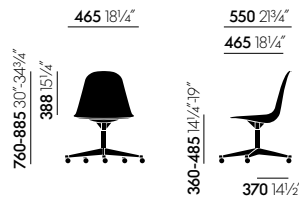
DSX



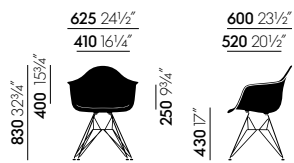
DSS



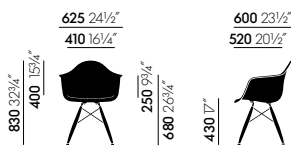
DSS-N



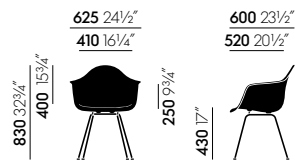
PSCC



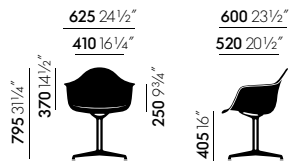
DAR



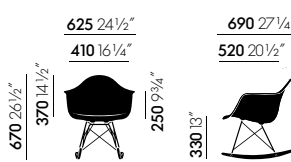
DAW



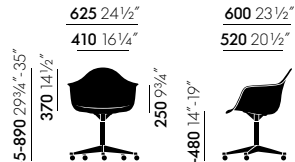
DAX



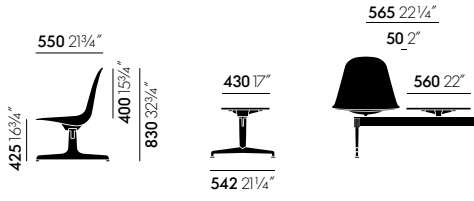
DAL



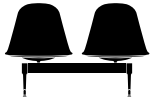
RAR



PACC



465 18 1/4"



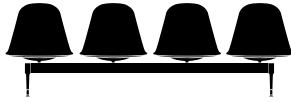
1050 41 1/4"

465 18 1/4"



1640 64 1/2"

465 18 1/4"



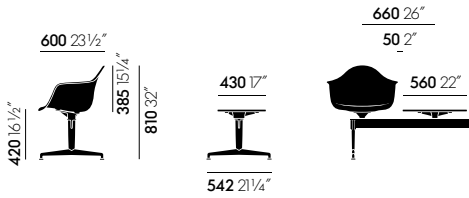
2220 87 1/2"

465 18 1/4"

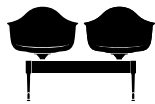


2810 100 1/4"

Eames Plastic Side Chair op traverse



625 24 1/2"



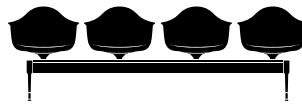
1280 50 1/2"

625 24 1/2"



1940 76 1/2"

625 24 1/2"



2600 102 1/4"

625 24 1/2"

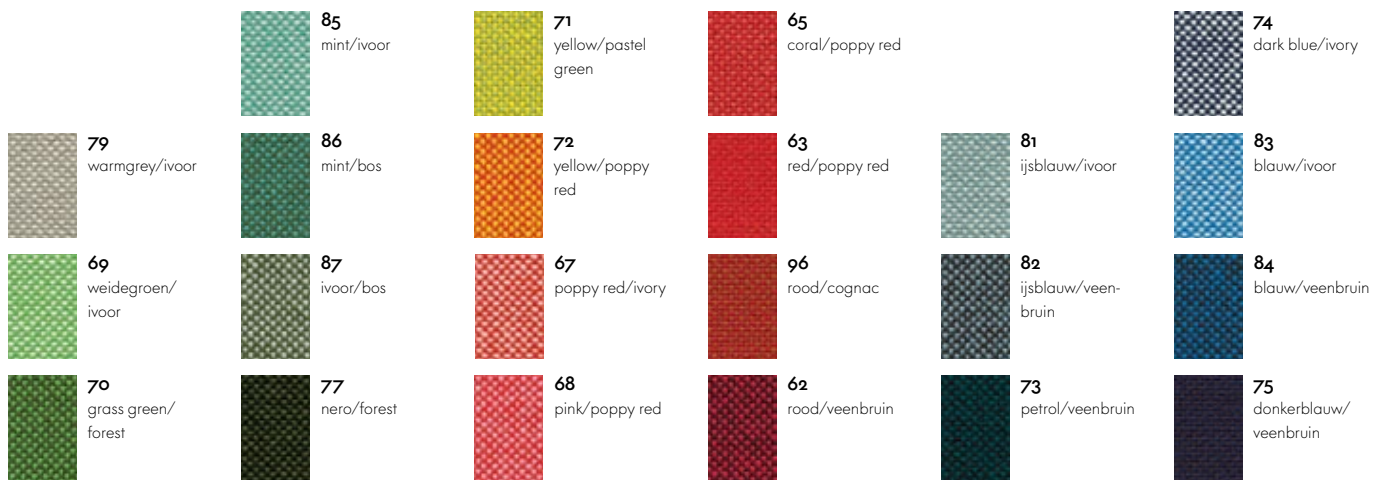


3260 128 1/2"

Eames Plastic Armchair op traverse

OPPERVLAKKEN EN KLEUREN

vitra.



Hopsak



Hopsak

Zitschaal

Biesnaad

ONDERSTELLEN



Hopsak

DSW, DAW

RAR

DAL, PACC, PSCC

DSS, DSS-N

