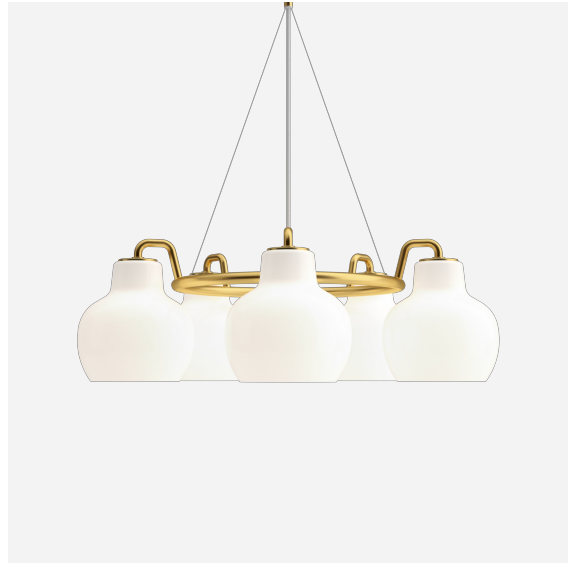


# VL Ring Crown 3-5-7

L'apparecchio emette luce diretta principalmente verso il basso. Il vetro opalino rende l'illuminazione dell'area intorno all'apparecchio confortevole e uniforme.



## Vilhelm Lauritzen

Vilhelm Lauritzen (1894–1984) è stato uno degli architetti più influenti della storia della Danimarca ed è stato uno dei simboli dell'avanguardia del funzionalismo danese. Alcuni suoi edifici il Nørrebro Theatre (1931–32), il grande magazzino Daells Varehus (1928–35), il Radiohuset (1936–41) e il primo aeroporto di Kastrup (1937–39), rappresentavano l'essenza concentrata della vita contemporanea. Altri edifici importanti progettati da Lauritzen comprendono il Folkets Hus (1953–56) più noto oggi come sala da concerti Vega, l'edificio Shellhuset (1950–51) e l'ambasciata danese di Washington (1958–60). In particolare, l'edificio Radiohuset e la versione precedente dell'aeroporto di Kastrup - entrambi classificati come edifici storici - sono considerati monumenti inconfondibili del modernismo come genere di costruzione europeo.



## Product info

### Finitura

Vetro opalino bianco lucido, soffiato a bocca. Ottone satinato lucido, non trattato.

### Materiali

Schermi: vetro opalino soffiato a bocca a tre strati. Cavi Ring Crown: acciaio inossidabile. Telaio e rosone in ottone non trattato che formerà una patina. Lampada a sospensione: ottone non trattato che formerà una patina.

### Montaggio

Tipo di sospensione: cavo 3 x 0,75 mm<sup>2</sup>. Rosone in ottone, non trattato 4 m. Bianco, cavo tessile. Lampada a sospensione: Tipo di sospensione: cavo 2 x 0,75 mm<sup>2</sup>. Rosone bianco. 4 m. Bianco, cavo tessile.

### Classe

Grado di protezione IP20. Classe di isolamento II con messa a terra.

### Sorgente di luce e classe energetica

5X40W E27

### Informazioni

Le superfici in ottone non sono trattate. Nel corso del tempo la superficie potrebbe quindi cambiare, sviluppando una patina. Il peso totale degli apparecchi viene calcolato con il peso medio del vetro (671 g). Variano da 600-800g.



## Product variants

Dimensione	Sorgente	Colore
3	3X40W E27	<input type="radio"/> Ottone/vetro opale brillante
5	5X40W E27	
7	7X40W E27	

--	--	--

## Design

Vilhelm Lauritzen

---

## Peso

Min.: 5.102 kg Massimo: 9.779 kg

---

## Dimensioni

3, 5, 7

---

## Finitura

Ottone/vetro opale brillante