

# NesTable

Instructions for Use

Gebrauchsanleitung

Mode d'emploi

Instrucciones de uso

Gebruiksaanwijzing

Istruzioni per l'uso



**vitra.**

You have decided to purchase a Vitra quality product. The Vitra mark is a guarantee that you own an original product by Jasper Morrison.

Vitra is certified to ISO 9001 and, since 1997, to ISO 14001. We place value on the long working life of our products, on making it easy to replace parts which wear out and, wherever possible, on the use of materials which can be recycled.

Sie haben sich für ein Vitra-Qualitätsprodukt entschieden. Die Marke Vitra garantiert Ihnen, dass Sie ein Original-Produkt von Jasper Morrison besitzen.

Vitra ist nach ISO 9001 und seit 1997 nach ISO 14001 zertifiziert. Wir legen Wert auf eine lange Lebensdauer unserer Produkte, auf den einfachen Austausch von Verschleisssteilen und soweit möglich auf die Verwendung von recyclebaren Materialien.

Vous avez choisi un produit de qualité Vitra. La marque Vitra vous garantit de posséder un produit authentique de Jasper Morrison.

Vitra est certifié ISO 9001 et, depuis 1997, ISO 14001. Nous accordons une importance primordiale à la durabilité de nos produits, au remplacement simple des pièces d'usure et, dans la mesure du possible, à l'utilisation de matériaux recyclables.

Acaba de adquirir un producto de calidad Vitra. La marca Vitra le garantiza que ha adquirido un producto original de Jasper Morrison.

Vitra cuenta con el certificado ISO 9001 y desde 1997 con el ISO 14001. Consideramos crucial la durabilidad de nuestros productos, la sustitución sencilla de las piezas de desgaste y, en la medida de lo posible, la utilización de materiales reciclables.

Gefeliciteerd met uw aankoop van een Vitra-kwaliteitsproduct. Het merk Vitra verschafft u de zekerheid dat u een origineel product van Jasper Morrison in uw bezit heeft.

Vitra is ISO 9001 en sinds 1997 ook ISO 14001 gecertificeerd. Wij hechten waarde aan een lange levensduur van onze producten en een eenvoudige vervanging van versleten onderdelen en gebruiken zoveel mogelijk recycleerbare materialen.

Avete scelto un prodotto di qualità Vitra. Il marchio Vitra vi garantisce di essere in possesso di un prodotto originale di Jasper Morrison.

Vitra è certificata ISO 9001 e dal 1997 anche ISO 14001. Per noi è importante la lunga durata dei nostri prodotti, la facilità di sostituzione dei componenti usurati e se possibile l'impiego di materiali riciclabili.



**We hope you enjoy your new NesTable by Jasper Morrison.**

**Wir wünschen Ihnen viel Freude mit Ihrem neuen NesTable von Jasper Morrison.**

**Nous espérons que votre nouveau NesTable de Jasper Morrison vous apportera entière satisfaction.**

**Le deseamos que disfrute con su nueva silla NesTable de Jasper Morrison.**

**Wij wensen u veel plezier met uw nieuwe NesTable van Jasper Morrison.**

**Ci auguriamo che possiate apprezzare appieno la qualità della vostra nuova NesTable di Jasper Morrison.**



**Jasper Morrison** (born 1959 in London) studied design at the Kingston Polytechnic Design School, completed postgraduate studies at the Royal College of Art and opened his own design office in 1986 in London. He has received numerous prizes and awards and several of his designs were selected for the Italian Compasso d'Oro. His works are on display in various museum collections worldwide, including the Museum of Modern Art in New York.

**Jasper Morrison** (geboren 1959 in London) studierte Design an der Kingston Polytechnic Design School und bildete sich anschließend am Royal College of Art weiter und eröffnete 1986 in London ein eigenes Designbüro. Er erhielt mehrere Preise und Auszeichnungen und einige seiner Entwürfe wurden für Italiens Compasso d'Oro ausgewählt. Seine Arbeiten sind weltweit in den Sammlungen verschiedener Museen, einschliesslich des Museum of Modern Art in New York, zu finden.

**Jasper Morrison** (né en 1959 à Londres) a fait des études de design à la Kingston Polytechnic Design School puis au Royal College of Art. En 1986, il a créé son propre bureau de design à Londres. Il obtint plusieurs prix et récompenses ; quelques-unes de ses oeuvres furent sélectionnées pour le Compasso d'Oro (Italie). Ses travaux font partie des collections de musées du monde entier, dont le Museum of Modern Art à New York.

**Jasper Morrison** (nacido en Londres en 1959) estudió Diseño en la Kingston Polytechnic Design School, continuó su formación en el Royal College of Art y abrió su propio estudio de diseño en Londres en 1986. Ha sido merecedor de varios premios y distinciones y algunos de sus diseños fueron seleccionados para el Compasso d'Oro de Italia. Sus obras se pueden encontrar por todo el mundo en colecciones de diversos museos, incluido el Museum of Modern Art de Nueva York.

**Jasper Morrison** werd in 1959 in Londen geboren en studeerde design aan de Kingston Polytechnic Design School, waarna hij zich verder ontwikkelde aan het Royal College of Art en in 1986 een eigen designbureau in Londen begon. Hij ontving verschillende prijzen en onderscheidingen en een aantal van zijn ontwerpen is bekroond met de Italiaanse Compasso d'Oro. Zijn werken zijn wereldwijd te vinden in de collecties van verschillende musea, zoals het Museum of Modern Art in New York.

**Jasper Morrison** (nasce al Londra nel 1959) ha studiato design alla Kingston Polytechnic Design School e continua gli studi presso il Royal College of Art, aprendo successivamente il suo studio di design nella capitale inglese nel 1986. Ha ottenuto parecchi premi e riconoscimenti ed alcuni dei suoi progetti sono stati selezionati per il premio Compasso d'Oro. Le sue opere si possono ammirare in tutto il mondo nelle collezioni di diversi musei, incluso il Museum of Modern Art di New York.



NesTable, a useful object for flexible laptop-style working is height-adjustable with a working surface that can be tilted. This means that NesTable can easily be adjusted to different sitting positions, whether this be leaning back in a sofa or armchair or sitting upright in a chair.

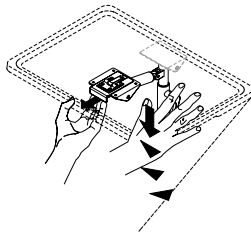
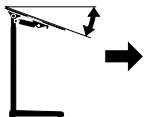
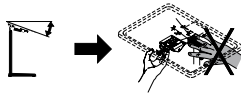
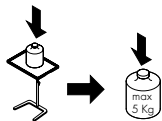
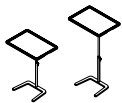
NesTable, das nützliche Objekt für die flexible Arbeit mit dem Notebook, ist höhenverstellbar und seine Arbeitsfläche ist neigbar. Damit lässt sich NesTable einfach an verschiedene Sitzpositionen anpassen, sei es zurückgelehnt im Sofa oder Sessel, sei es aufrecht im Stuhl.

NesTable, le meuble adapté au travail sur ordinateur portable, est réglable en hauteur avec plateau inclinable. NesTable s'adapte ainsi à différentes positions assises, que ce soit en position adossée dans un canapé ou fauteuil ou en position droite sur un siège.

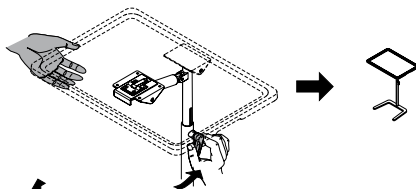
La NesTable, un elemento sumamente útil que flexibiliza el trabajo con los ordenadores portátiles, es regulable en altura y tiene una superficie de trabajo inclinable. Gracias a ello, la NesTable se puede ajustar con facilidad a distintas posiciones de uso, tanto si el usuario está recostado en un sofá o en un sillón, como si está sentado en una silla en posición erguida.

NesTable, een praktisch object voor flexibel werken op de laptop, is in hoogte en in hellingshoek verstelbaar. NesTable is daardoor makkelijk in te stellen op verschillende zithoudingen, zowel achteroverleunend op een bank of fauteuil, als recht op in een stoel.

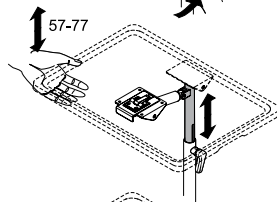
NesTable è un oggetto flessibile, comodo per lavorare con il Notebook. È regolabile in altezza ed ha il piano di lavoro inclinabile. NesTable si adatta alle diverse posizioni di seduta, sia che si stia comodamente seduti in posizione di relax su un divano o su una poltrona, o che si lavori seduti in posizione eretta.



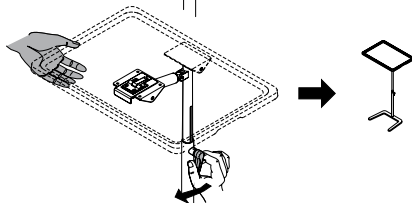
1.



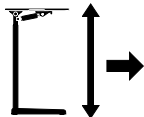
2.



3.



57-77



## User information

Read these instructions completely before using your new furniture and keep them close at hand for future reference.

For service questions contact your authorized dealer or national affiliate.

Your product should be used only whilst exercising the appropriate degree of care and in accordance with the manufacturer's instructions. A NesTable should therefore be used only as a NesTable. The use of your product for any purpose other than the one intended by the manufacturer, will result in an increased risk of accidents.

## Benutzerhinweise

Lesen Sie diese Gebrauchsanweisung vor Gebrauch Ihres neuen Möbels genau durch und bewahren Sie diese zum späteren Nachschlagen sorgfältig auf.

Für Service-Fragen wenden Sie sich an Ihren Fachhandelspartner oder Ihre Ländergesellschaften.

Ihr Produkt darf unter Beachtung der allgemeinen Sorgfaltspflicht und bestimmungsgemäss nur als NesTable benutzt werden. Bei anderweitigem Einsatz besteht ein erhöhtes Unfallrisiko.

## Remarques

Veillez étudier attentivement le mode d'emploi avant l'utilisation de votre nouveau meuble et conservez-le soigneusement pour toutes consultations ultérieures.

Veillez vous adresser pour toutes questions liées au service à votre concessionnaire spécialisé ou à une de vos agences nationales.

Votre produit est destiné uniquement à l'utilisation en tant que NesTable, conformément aux consignes de précaution et selon son usage destiné. Un risque d'accident élevé existe en cas d'utilisation inadéquate.

## Advertencias para el usuario

Lea usted con cuidado las presentes instrucciones de empleo antes de hacer uso de su nueva mueble y guárdelas en un lugar seguro con el fin de poder consultarlas posteriormente siempre que sea necesario.

Para cuestiones de asistencia, diríjase a su establecimiento especializado a su sociedad nacional.

El uso diligente y conforme a su finalidad de este producto impide que pueda utilizárselo de otra forma que como NesTable. De empleárselo con otra finalidad, se correrá un riesgo elevado de sufrir un accidente.

## Tips voor de gebruiker

Lees deze handleiding vóór de inbedrijfstelling van uw nieuwe meubels zorgvuldig door en bewaar haar goed, zodat zij later steeds kan worden geraadpleegd.

Neem bij technische vragen contact op met uw vakhandelspartner of met uw nationale maatschappij.

Uw product mag alleen met inachtneming van de algemene zorgvuldigheidsplicht en reglementair alleen als NesTable gebruikt worden. Bij ander dan het beschreven gebruik bestaat een verhoogd ongevalrisico.

## Informazioni per l'utilizzatore

Leggere con attenzione e interamente queste istruzioni d'uso prima dell'utilizzo della vostra nuova mobile e conservarle con cura per successiva consultazione.

Per richieste di assistenza rivolgersi al proprio rivenditore o ad aziende specializzate presenti sul territorio.

Il vostro prodotto può essere utilizzato nel rispetto dell'obbligo generale di diligenza e conformemente alla prevista destinazione soltanto come NesTable. Impieghi differenti comportano un elevato rischio di infortunio.

**www.vitra.com**  
**info@vitra.com**

Vitra International AG  
Klünenfeldstrasse 22  
CH-4127 **Birsfelden**  
Tel. +41 (0)61 377 0  
Fax +41 (0)61 377 15 10

Vitra Ges.m.b.H.  
Pfeilgasse 35  
A-1080 **Wien**  
Tel. +43 (0)1 405 75 14  
Fax +43 (0)1 405 75 14 11

NV Vitra Belgium SA  
Woluwelaan, 137  
B-1831 **Diegem**  
Tel. +32 (0)2 725 84 00  
info@vitra.be

Vitra AG  
Klünenfeldstrasse 22  
CH-4127 **Birsfelden**  
Tel. +41 (0)61 377 0  
Fax +41 (0)61 377 15 10

Showroom  
Pelikanstrasse 10  
CH-8001 **Zürich**  
Tel. +41 (0)44 277 77 00  
Fax +41 (0)44 277 77 09

Vitra koncept, s.r.o.  
Křížkova 34  
CZ-18600 **Praha 8** - Karlín  
Tel. +420 283 061 811  
Fax +420 266 712 754

Vitra GmbH  
Charles-Eames-Strasse 2  
D-79576 **Weil am Rhein**  
Tel. +49 (0)76 21 702 38 00  
Fax +49 (0)76 21 702 32 42

Showroom  
Baseler Arkaden  
Gutfleutstrasse 89  
D-60329 **Frankfurt am Main**  
Tel. +49 (0)69 58 60 46 0  
Fax +49 (0)69 58 60 46 25

Vitra Hispania S.A.  
Calle Marqués de Villamejor, 5  
E-28006 **Madrid**  
Tel. +34 91 426 45 60  
Fax +34 91 578 32 17

Showroom  
Plaza Comercial 5  
E-08003 **Barcelona**  
Tel. +34 93 268 72 19  
Fax +34 93 268 81 39  
Av. Almirante Reis, 114-4°G  
P-1150-023 **Lisboa**  
Tel. +351 96 662 28 40  
Fax +351 21 816 29 82

Vitra S.a.r.l.  
40, rue Violet  
F-75015 **Paris**  
Tel. +33 (0)1 56 77 07 77  
Fax +33 (0)1 45 75 50 56

Vitra Ltd.  
30 Clerkenwell Road  
GB - **London** EC1M 5PG  
Tel. +44 (0)20 7608 6200  
info\_uk@vitra.com

Vitra International AG  
Magyarország Kereskedelmi  
Képviselet  
Graphisoft Park, GE épület  
Záhony u. 7.  
HU-1031 **Budapest**  
Tel. +36 1 430 0476  
Fax +36 1 430 0477

Vitra India Pvt Ltd  
416, The Great Eastern Galleria  
Sector 4, Nerul  
IN-**Navi Mumbai** 400706  
Tel. +91 (22) 277 10 103  
Fax +91 (22) 277 10 104

Showrooms  
First Floor S-36  
Green Park Main  
IN-**New Delhi** 110016  
Tel. + 91 (11) 26 85 15 81  
Fax + 91 (11) 26 85 15 83

G-D, Amrutha Estate,  
6-3-652/K/2,  
Kautilya, Somaji Guda  
IN-**Hyderabad** 500 082  
Tel. +91 (40) 40 06 85 01  
Fax +91 (40) 40 06 85 02

Lavelle Heights  
4/1, Lavelle Road  
IN-**Bangalore** 560001  
Tel. +91 (80) 41 12 06 15  
Fax +91 (80) 41 12 06 16

Vitra Internacional,  
S. de R.L. de C.V.  
Juan Vazquez de Mella #481  
Local 201-B  
Los Morales Polanco  
MX-11510 **Mexico** DF  
Tel. + 5255 (5281) 4885

Vitra (Nederland) B.V.  
De Oude Molen 2  
NL-1184 VW **Ouderkerk  
aan de Amstel**  
Tel. +31 (0)20 517 44 44  
info@vitra.nl

Vitra Scandinavia AS  
Stortingsgaten 30  
N-0161 **Oslo**  
Tel. +47 23 11 58 70  
Fax +47 23 11 58 79

Vitra International AG  
Spółka Akcyjna  
Przedstawicielstwo w Polsce  
Ul. Burakowska 5/7  
PL-01-066 **Warszawa**  
Tel. +48 22 887 10 64  
Fax +48 22 887 10 65

Vitra Furniture  
(Shanghai) Co., Ltd.  
338 Nanjing West Road  
Tian An Center  
Room 1603-1604  
PRC-**Shanghai** 200003  
Tel. +86 21 6359 6870  
Fax +86 21 6359 6872

Vitra International AG  
Capital Plaza Business Center  
4th Floor, Office 432  
4th Lesnoy Pereulok, 4  
RU-125047 **Moscow**  
Tel. +7 495 642 8720

Vitra Furniture Pte. Ltd.  
72 Tras Street  
**Singapore** 079011  
Tel. +65 6536 2189  
Fax +65 6535 5447

Vitra Inc.  
29 Ninth Avenue  
**New York**, NY 10014-USA  
Tel. +1 212 463 5700  
Fax +1 212 929 6424

8753 Washington Boulevard  
**Culver City**, CA 90232-USA  
Tel. +1 310 839 3400  
Fax +1 310 839 3444

557 Pacific Avenue  
**San Francisco**, CA 94133-USA  
Tel. +1 415 296 0711  
Fax +1 415 296 0709

Merchandise Mart  
10th Floor, Space 124  
**Chicago**, IL 60654-USA  
Tel. +1 312 645 1245  
Fax +1 312 645 9382



# NesTable



**vitra.**